



**Évacuations de masse:  
comment s'y préparer, de la décision  
d'évacuer à l'accueil des sinistrés**

**Joël Sauvé - Ville de Sept-Îles**

**Caroline Auger - Ville de Québec**

**Joanie Buist - W8banaki**

**Amaury Dijoux - CIUSSS Centre-Sud-de-l'Île-de-Montréal**



VILLE DE  
**SEPT-ÎLES**

**ÉVACUATIONS DE MASSE**

**LA PRISE DE DÉCISIONS**

## Feux de forêt à Sept-Îles 2023



*Fièremment,  
Sept-Îles!*

## Facteurs influençant la prise de décision

- 29 mai - Fermeture du pont Touzel, situé à environ 110 km à l'Est de la ville de Sept-Îles sur la route 138, pour une durée minimale de 48 à 72 heures ;
- 31 mai - Appel au service d'incendie pour signaler un incendie de forêt (215) au Nord de la ville ;
  - Analyse de la SOPFEU en fin de soirée ;
    - Direction et évolution du feu de 4 à 5 km dans les prochaines 24 heures ;  
(150 @ 210 mètres par heure)
    - Planification d'évacuation des secteurs à risques et protection possible ;
    - Établissement d'une ligne de référence décrétant une évacuation.

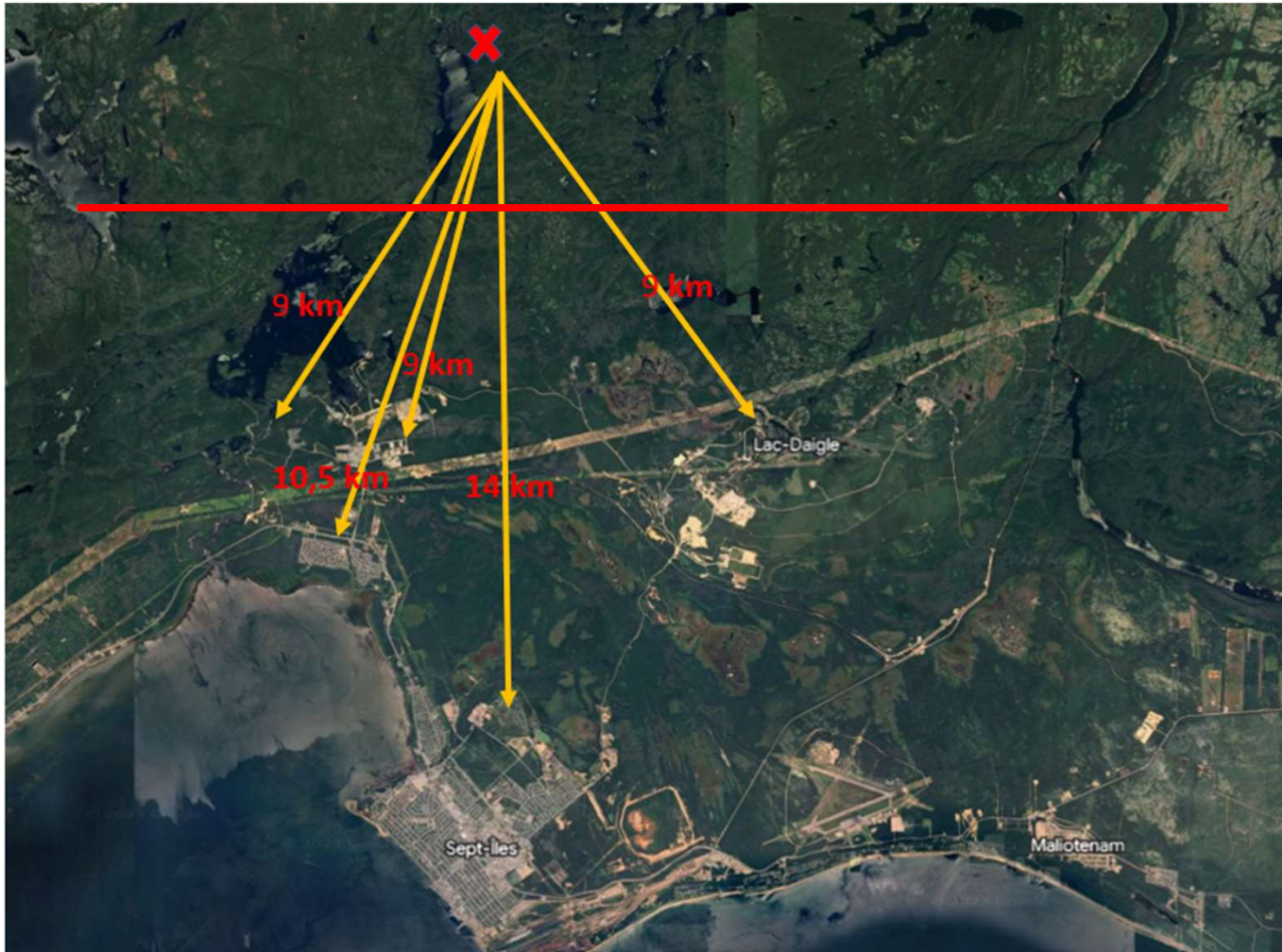


## Feu 215 – 31 mai 2023



- 14 km du périmètre urbain de la ville de Sept-Îles ;
- 9 km du secteur du Lac Daigle (TNO MRC Sept-Rivières) ;
- 8,5 km du parc industriel Vigneault ;
- 9 km de l'usine d'eau potable de la ville de Sept-Îles ;
- 10,5 km du secteur Ferland (1 600 maisons mobiles).





*Fièrement,  
Sept-Îles!*

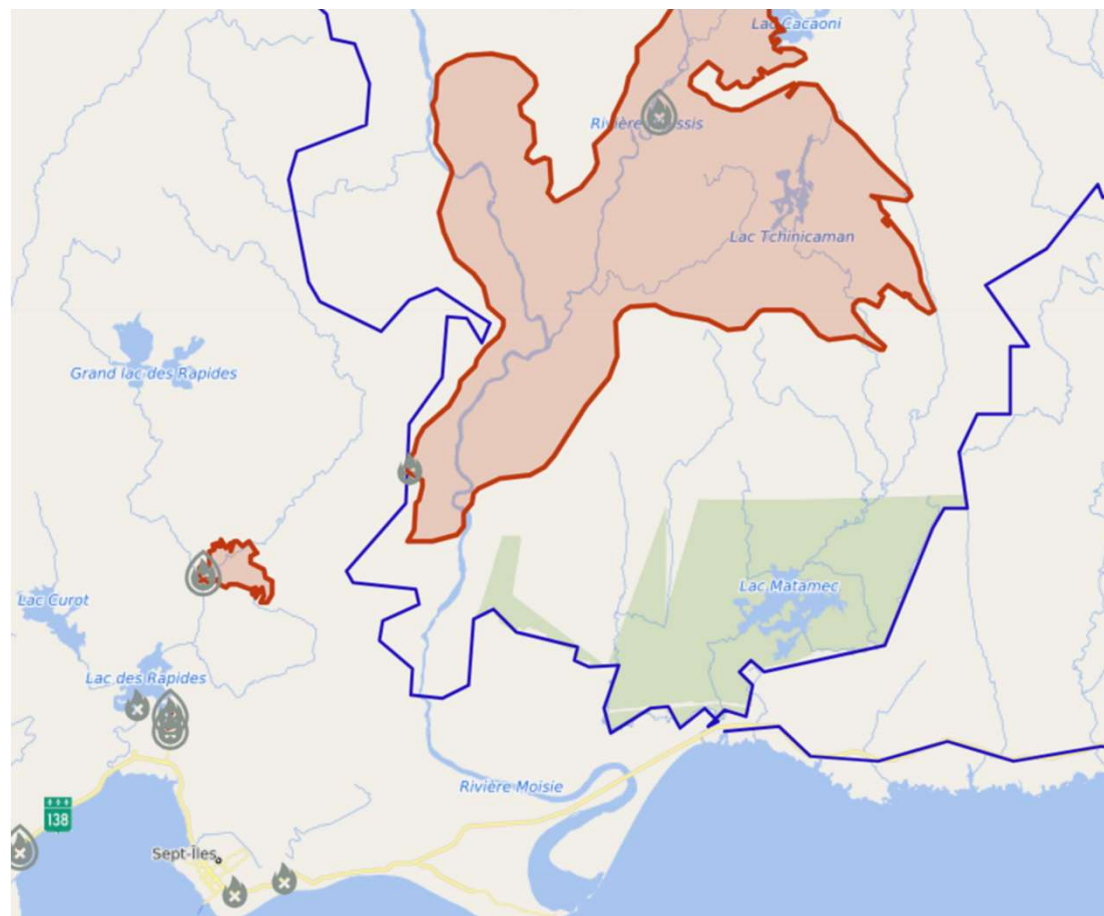
# Avant d'ordonner l'évacuation

## Facteurs à considérer

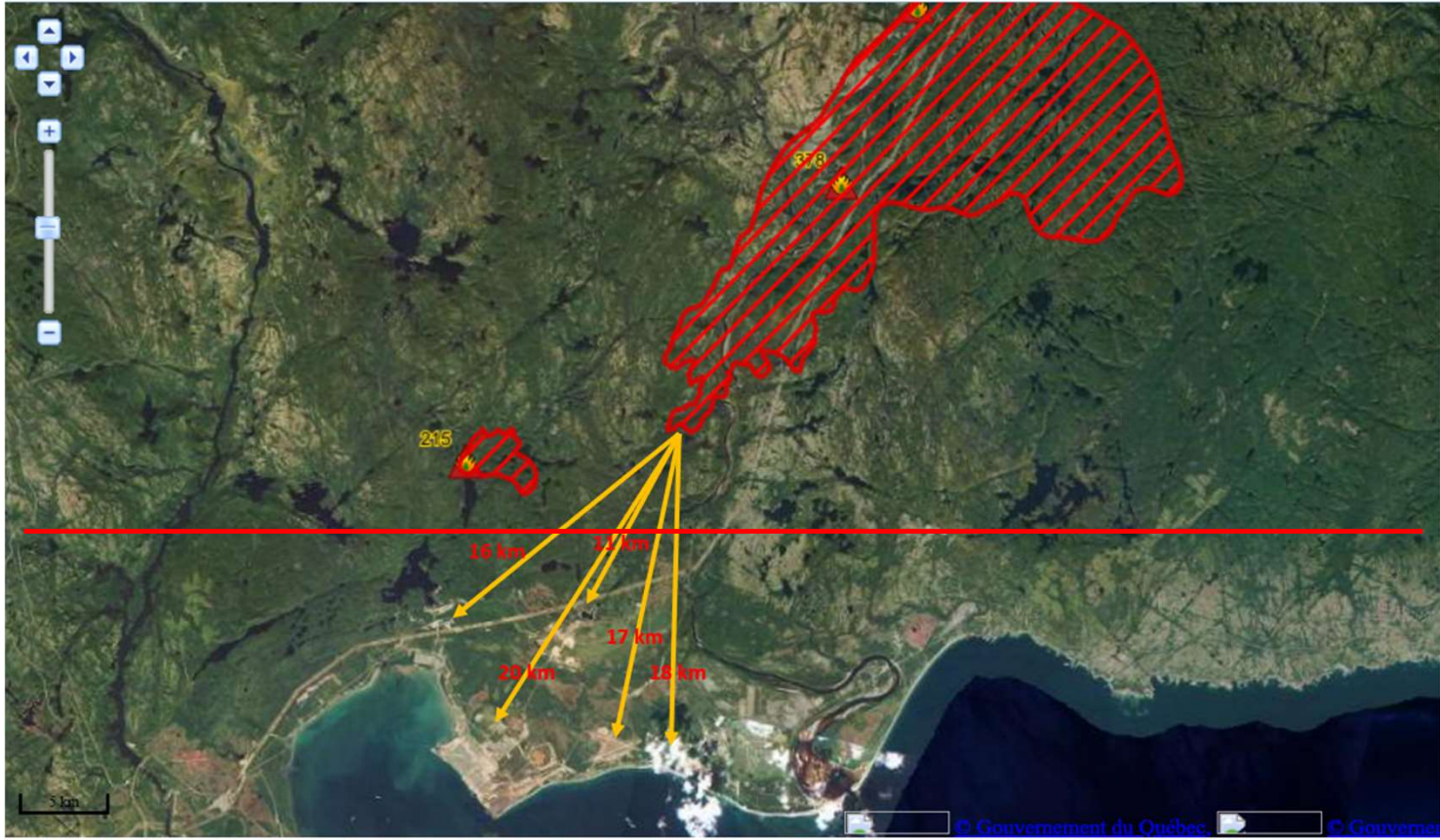
- Évacuation estimée à environ 1 700 résidences. Entre 2 500 et 3 500 personnes ;
- Analyse des routes d'évacuation en tenant compte de l'impossibilité d'évacuation vers l'Est (Havre-Saint-Pierre) ;
- Choix des centres d'hébergement pour sinistrés à l'extérieur du périmètre urbain afin d'éviter la double évacuation ;
- Évacuation nécessaire de l'établissement de détention de Sept-Îles ;
- Préparation des centres d'hébergement ;
- Plan de communication à la population (éviter la panique) ;
- Évaluation constante de la qualité de l'air par l'équipe de santé publique du CISSS ;
- Mise en place de mesures de protection passive et active à l'usine d'eau potable de la ville et au parc industriel.



## Feu 172 (378) – 1<sup>er</sup> juin 2023



- 1<sup>er</sup> juin, 22 h → Réunion d'urgence demandée par la SOPFEU
  - Les risques en lien avec le feu 215 sont stables et l'évolution se dirige finalement vers le Nord-Est ;
  - La menace vient maintenant du feu 172 qui fait rage depuis le 28 mai hors de la zone de protection intensive entre Sept-Îles et Schefferville ;
  - Le feu 172 (devenu 378) a évolué en direction Sud, vers Sept-Îles sur une distance de plus de 20 kilomètres en moins de 24 heures ;  
(835 mètres par heure)
  - Selon l'analyse de la SOPFEU, le feu 172 sera à 4 km de Sept-Îles vers 16 h le 2 juin ;
  - L'évacuation complète de la ville de Sept-Îles (25 000 résidents) ainsi que de la communauté Innu de Uashat Mak Mani-utenam (4 700 résidents) est donc envisagée à partir de ce moment.



*Fièrement,  
Sept Îles!*

# Avant d'ordonner l'évacuation

## Facteurs à considérer

- Évacuation la nuit VS évacuation le jour ;
- Plan de communication essentiel au bon déroulement de l'évacuation ;
- Ordre d'évacuation par secteur (périphéries, 5 000 personnes) ;
- Éviter l'affluence aux stations services et aux épiceries ;
- Si possible, permettre un temps d'évacuation ;
- Préalerte d'évacuation pour certains secteurs (4 000 personnes) ;
- Surveillance des secteurs évacués par les policiers ;
- Planifier avec le MSP, l'accueil des personnes évacuées à l'extérieur du territoire de la MRC (Baie-Comeau 250 km) ;
- Analyse de l'évolution de la situation d'heure en heure.

Note : Toute la procédure, la prise de décision et la planification d'évacuation ont été effectuées en collaboration avec la communauté de Uashat Mak Mani-Utenam.



# L'ACCUEIL

Être prêts à accueillir lors  
d'une demande d'assistance municipale

Présenté par **Caroline Auger**  
Cheffe coordonnatrice en sécurité civile

Mai 2024

VERGLAS  
DÉFLAGRATION  
VENTS VIOLENTS  
ÉVACUATION  
ÉPIDÉMIE TEMPÊTE  
CANICULE PANNE  
TREMBLEMENT DE TERRE  
GLISSEMENT DE TERRAIN  
CONTAMINATION DE L'EAU  
VERGLAS DÉFLAGRATION  
VENTS VIOLENTS ÉVACUATION  
ÉPIDÉMIE TEMPÊTE CANICULE  
PANNE TREMBLEMENT DE TERRE  
GLISSEMENT DE TERRAIN  
CONTAMINATION DE L'EAU  
VERGLAS DÉFLAGRATION VENTS



# ACCUEIL DE SINISTRÉS

**7 juin 2023**

- Ville de Québec : accueil de 200 sinistrés en centre d'hébergement
- Environ 500 en établissements hôteliers
- Délai: moins de 3 h
- Révision de procédures en cours
- Apprentissage incroyable



# AVANT DE DIRE OUI.....

## Évaluer les impacts

### Sur nos propres citoyens

- Camps de jour, activités de loisirs, événements. (Validation avec les autorités)

### Sur la disponibilité des centres

- Durée souvent inconnue

### Sur sa capacité d'accueil

- Période de l'année et les ressources nécessaires (jours fériés, période de vacances, etc.)
- Normes à respecter: nombre de lits, nombre d'installations sanitaires



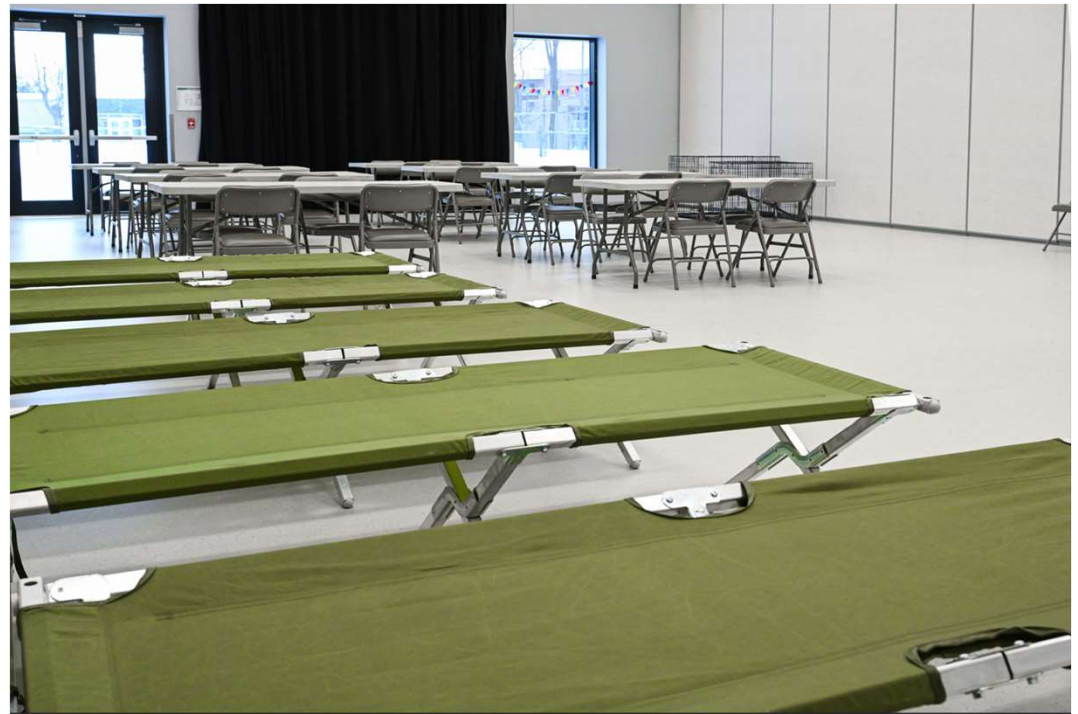
# ÉTAT DE PRÉPARATION

**Se préparer  
pour une ouverture  
lors d'un jour férié**



# ÉTAT DE PRÉPARATION

- Centres communautaires, établissements scolaires: ententes
- Stationnement
- Accès réseau de transport en commun
- Proximité avec commerces (épiceries, pharmacies, etc)
- Quai de déchargement



# ÉTAT DE PRÉPARATION

- Système d'identification des « résidents » du centre / Sécurité
- Cuisine / Cafétéria / Traiteur / Camions de rue / Épiceries
- Installations sanitaires (référence: santé publique) :
  - 1 Douche pour 50 personnes;
  - 1 Toilette pour 20 personnes (entre 0-100) / 1 toilette pour 30 personnes (+ de 100);
  - 1 lavabo pour 10 personnes;
- Ententes préalablement établies :
  - Alimentation
  - Sécurité
  - Buanderie, etc

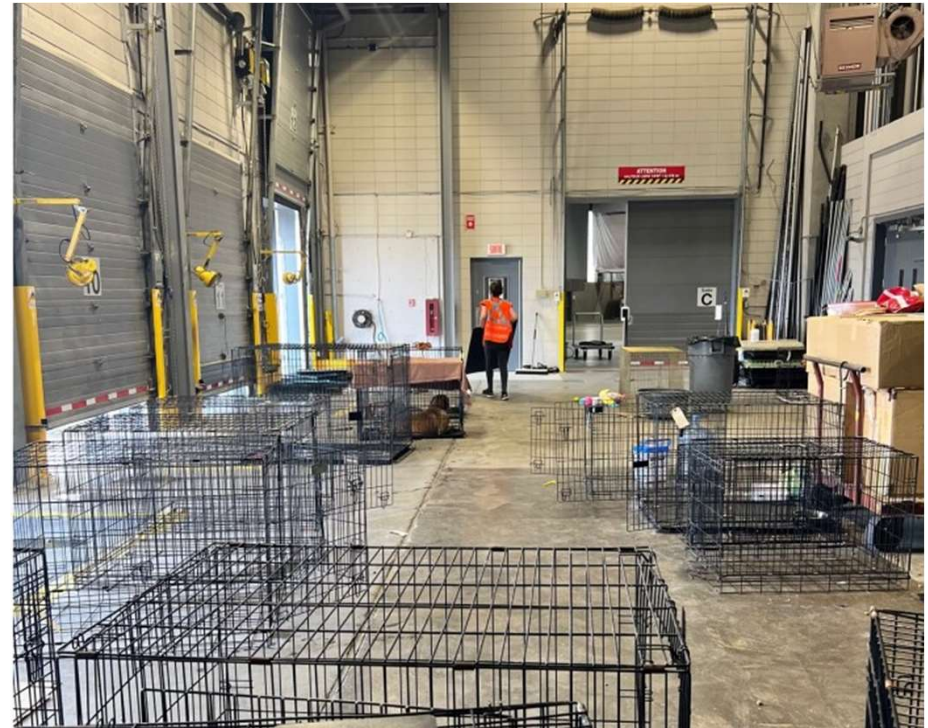
# ÉTAT DE PRÉPARATION

- Règles de vie
- Affichage / Signalisation
- Matériel nécessaire / Inventaire dédié
- Formulaire d'inscription
- Gestion des dons (matériel, argent, bénévoles spontanés)
- Gestion des animaux

# LES HUMAINS, ET LEURS ANIMAUX

## Prise en charge des animaux

- **Entente avec un fournisseur:**  
inclure conditions pour CHU
- **Cages**
- **Intérieur-extérieur / Autre centre / Locaux du fournisseur**
- **Enjeux:**
  - Bruit
  - Espace disponible
  - Entretien
  - État psychologique





# COORDINATION

## **Structure claire et organisée**

### **Rôles et responsabilités de la coordination du centre:**

- 100 % Ville / Collaboration avec d'autres partenaires/organismes pour certains volets

### **Rencontres de coordination fréquentes (incluant les partenaires)**

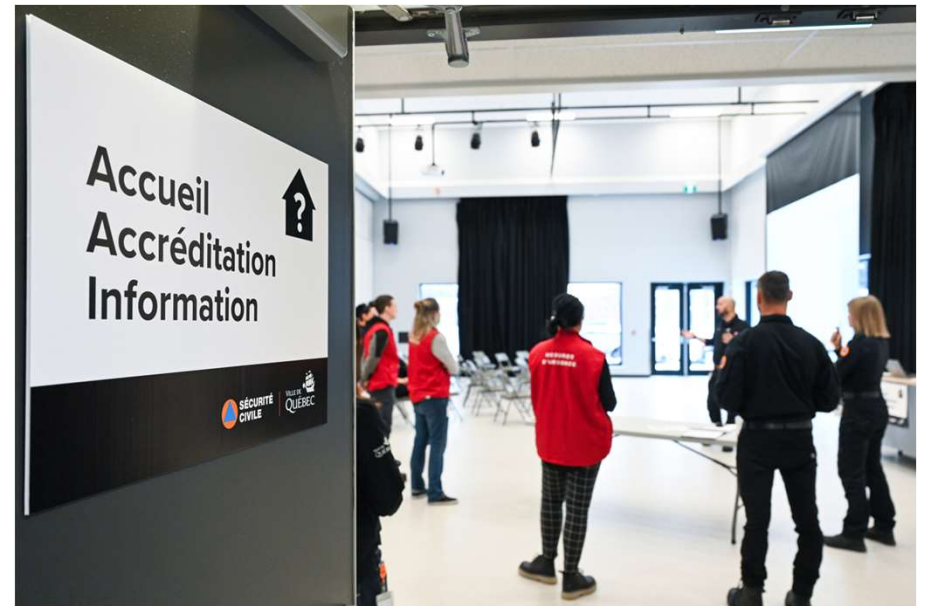
### **Organigramme opérationnel / Outils de travail**

- Équipe formée

# RESSOURCES HUMAINES

## Avoir des gens dédiés et idéalement, les former

- Nombre d'employés disponibles
- Rôles et responsabilités de chacun
- Formation
- Documentation claire et précise
- Conditions de travail
- Liste de volontaires à l'interne
- Impact sur l'état psychologique



# LES INVITÉS... PRÉVUS ET NON PRÉVUS

## Être prêts à les accueillir

- Élus municipaux, provinciaux, fédéraux
- Médias (gestion)
- Visiteurs (confidentialité)
- Formation / Sensibilisation des élus municipaux



# MERCI!

VERGLAS  
DÉFLAGRATION  
VENTS VIOLENTS  
ÉVACUATION  
ÉPIDÉMIE TEMPÊTE  
CANICULE PANNE  
TREMBLEMENT DE TERRE  
GLISSEMENT DE TERRAIN  
CONTAMINATION DE L'EAU  
VERGLAS DÉFLAGRATION  
VENTS VIOLENTS ÉVACUATION  
ÉPIDÉMIE TEMPÊTE CANICULE  
PANNE TREMBLEMENT DE TERRE  
GLISSEMENT DE TERRAIN  
CONTAMINATION DE L'EAU  
VERGLAS DÉFLAGRATION VENTS

[ville.quebec.qc.ca/securitecivile](http://ville.quebec.qc.ca/securitecivile)







**W8banaki**  
GESTION DES URGENCES  
EMERGENCY MANAGEMENT

# Évacuations de masse, comment s'y préparer

## Volet Premières Nations

---

**Séminaire ASCQ, 30 mai 2024**

**Présentation de Joanie Buist, agente de liaison**

# MERCI

Wliwni

Meegwect

Mikwetc

*Chinashkumitin*

**Tsiawenk**

Tshinashkumitin

*Woliwon*

Welaliog

Nakurmiik

*Niä:wen*

Tsheniskemeten



Centre intégré universitaire  
de santé et de services sociaux  
du Centre-Sud-de-l'Île-de-Montréal

PLUS FORT  
AVEC VOUS



# Évacuation de l'Hôpital de Sept-Îles

La perspective de la  
mission Santé montréalaise

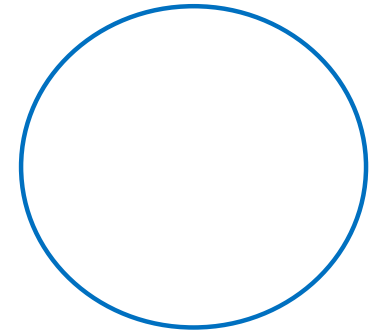
Québec 



## Plan de la présentation

1. La mission Santé et la CRMUSCAR
2. Évacuation de l'Hôpital de Sept-Îles – perspective de la mission Santé montréalaise
  - a. Mode de coordination
  - b. Analyse des capacités
  - c. Portrait des usagers
  - d. Logistique des transports
  - e. Rapatriement des usagers
3. Les enseignements





# La mission Santé et la CRMUSCAR

Coordination régionale des mesures d'urgence, sécurité civile et accès réseau



# La Mission Santé

## Deux grandes responsabilités

*(Loi sur la sécurité civile, art. 60 et 61):*

**Maintien des services :** Prendre en charge les risques de sinistre pouvant affecter la continuité des services offerts par le réseau de la santé et des services sociaux de Montréal et la sécurité des usagers, du personnel et des familles.

**Mission "santé" :** Contribuer au Plan national de sécurité civile selon les domaines qui relèvent de sa compétence, soit la mission « santé » pour la région de Montréal.

# La Mission Santé

## Chaque établissement (10) doit:

- Assurer le maintien d'un système de garde 24/7 en sécurité civile et en mesure d'urgence.

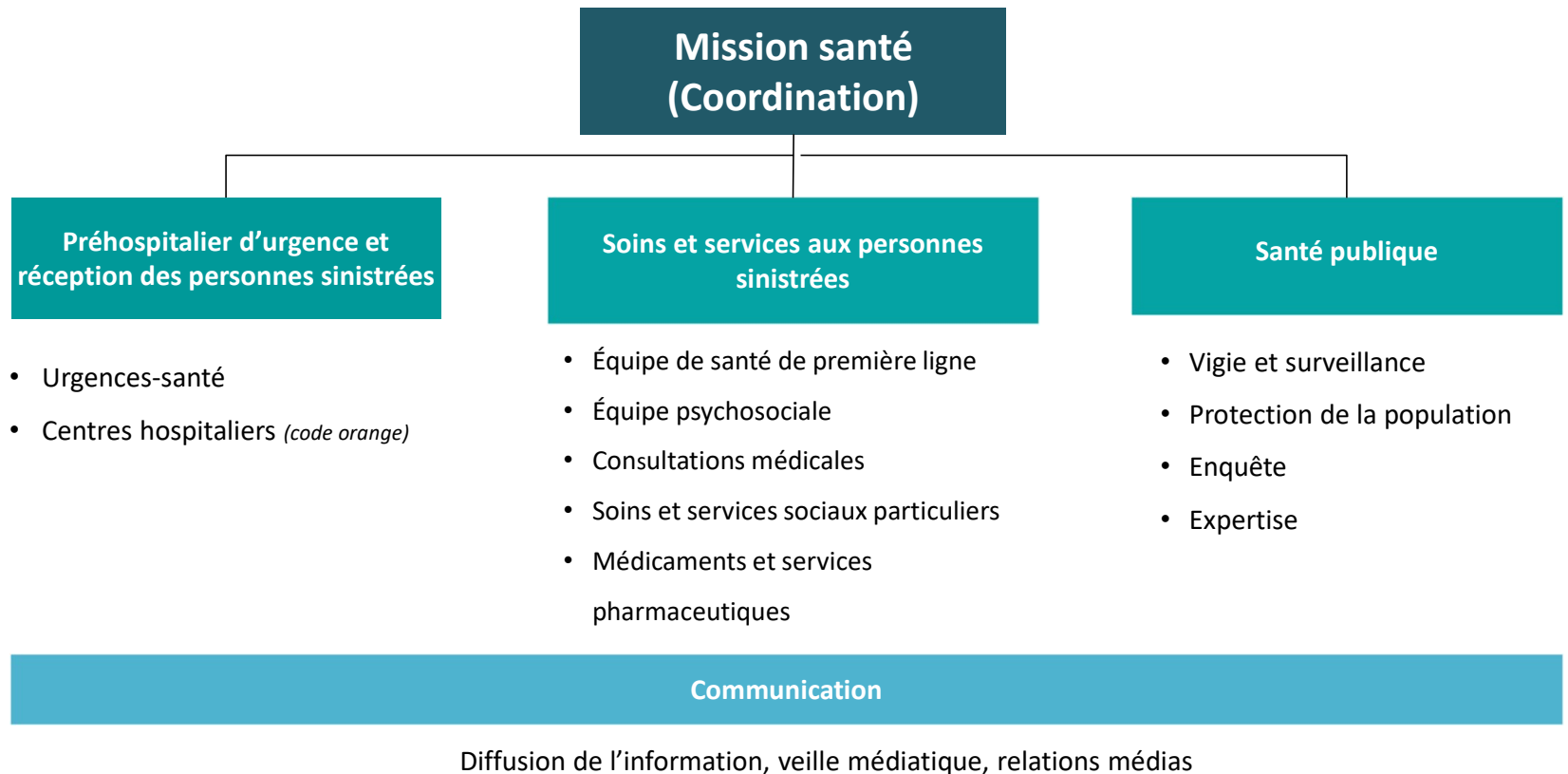
## Chaque CIUSSS (5) doit:

- Être autonome dans la mise en place de sa structure de déploiement pour la mission Santé et pour la conduite générale des dossiers de sécurité civile.
- Développer un modèle de sécurité civile propre à la réalité de son territoire/région.

## CIUSSS du Centre-Sud doit:

- Assurer un leadership régional en matière de sécurité civile.
- Mandat octroyé par le MSSS au CIUSSS du Centre-Sud assumé par la Coordination régionale des salles d'urgence, des mesures d'urgence et de la sécurité civile.
- Soutenir l'établissement concerné si la MU est dans seulement un établissement.
  - Coordonner les interventions si : incident d'envergure / plusieurs établissements concernés / intervention des partenaires requise.

# La Mission Santé



# Montréal:

5 CIUSSS

5 Établissements non fusionnés

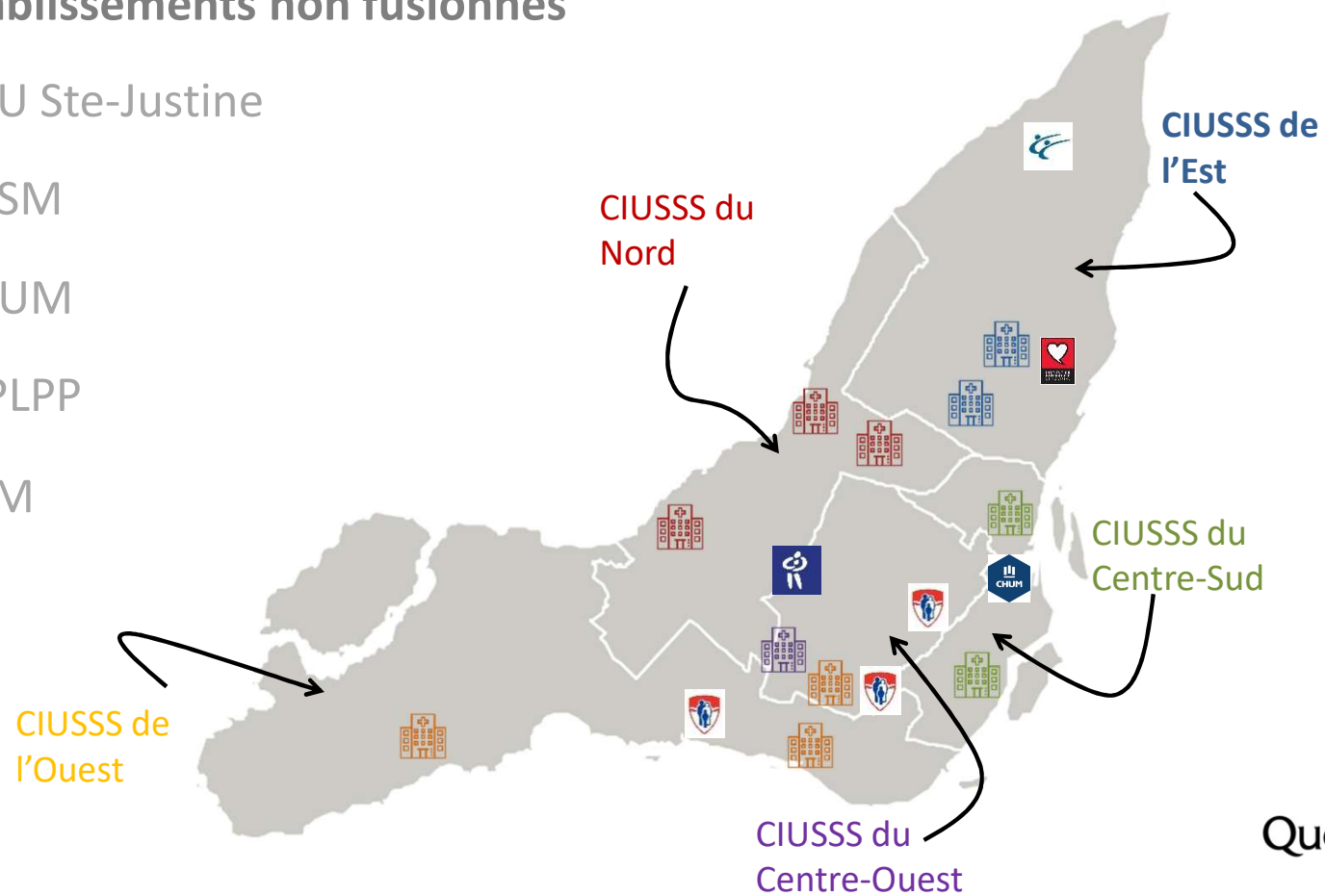
 CHU Ste-Justine

 CUSM

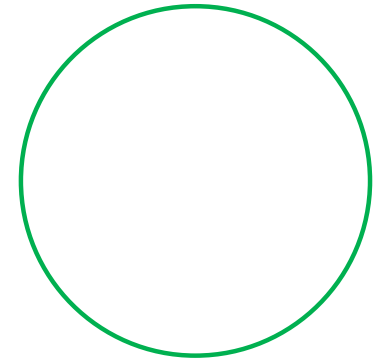
 CHUM

 INPLPP

 ICM







# Les feux de forêt – Juin 2023

Perspective montréalaise



## Mode de coordination

- **Jeudi 1<sup>er</sup> juin** : La Direction Sécurité-civile du MSSS est informée.
  - Mise en alerte au niveau provincial afin de planifier une évacuation massive de l'Hôpital de Sept-Îles.
- **Vendredi 2 juin** : le feu 172 , au nord-est de la Ville de Sept-Îles, est hors contrôle.
  - La mission Santé régionale (CISSS de la Côte-Nord) est mobilisée. La décision de la PDG d'évacuer l'Hôpital de Sept-Îles se confirme et mise sous tension de l'aéroport de Sept-Îles.

# Mode de coordination

## PROVINCIAL

- **Comité de gestion du réseau (CGR du MSSS):**
  - PDG des établissements de santé de la province
- **Coordination provinciale par la Direction de la sécurité civile du MSSS:**
  - Coordonnateurs territoriaux MUSC des régions sociosanitaires du Québec
  - Direction des services préhospitaliers d'urgence (MSSS)
  - ÉVAQ
  - COOLSI

## RÉGIONAL

- **Coordination régionale par la CRMUSCAR:**
  - Coordonnateurs territoriaux MUSC des établissements de santé de Montréal
  - Équipe des mesures d'urgence - Urgences-santé
  - COOLSI
  - Directeurs des services professionnels



# Portrait des usagers

Prise de décision régionale: répartition équitable des patients dans les 10 établissements du territoire montréalais.

29 patients arrivent à Montréal, dont 12 avec un profil de santé mentale.

La répartition des patients est comme suit en nombre:

- CIUSSS du Nord-de-l'Île-de-Montréal (4)
- CIUSSS Centre-Sud-de-l'Île-de-Montréal (4)
- CIUSSS Centre-Ouest -de-l'Île-de-Montréal (2)
- CIUSSS de l'Ouest-de-l'Île-de-Montréal (4)
- CIUSSS de l'Est-de-l'Île-de-Montréal (4)
- CUSM (4)
- ICM (3)
- CHUM (4)



# Logistique des transports



Urgences-santé



STM



ÉVAQ



COOLSI



## Logistique des transports



Urgences-santé met en place une structure d'accueil à l'aéroport de Montréal.



Les patients en provenance de Sept-Îles sont transportés de l'aéroport vers leur destination. Le transport est assuré pour la très grande majorité par minibus de la STM, avec des paramédics à bord.

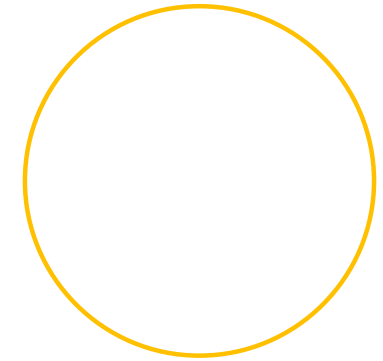
Québec 

## Retour des usagers

- 6 juin: le feu vert pour le rapatriement des patients de Sept-Îles est donné
- 7 juin: les 27 patients de Sept-Îles sont rapatriés dans l'après-midi



Le 6 au soir : annonce de l'évacuation du Centre de service de Chibougamau



# Enseignements



## Rétroactions – points positifs

- Mobilisation rapide de l'ensemble des établissements montréalais pour une réponse concertée
- Implication des partenaires pour le transport (Urgences-santé, STM, ÉVAQ)
- Intégration du COOLSI pour la prise en charge clinique





## Rétroactions – pistes d'amélioration et enjeux

- Double paramètre à prendre en compte en lien avec la capacité d'accueil (personnel disponible et places disponibles)
- Traçabilité des patients (confidentialité des informations)
- Absence de critères pour la réintégration de patients dans la région d'origine
- Trajectoire et prise en charge des accompagnateurs
- Patient relocalisé qui obtient son congé alors qu'il est encore à Montréal
- Qualité de l'air – smog...

Pour toutes questions,  
n'hésitez pas à nous écrire:



[mesures.urgence.mtl@ssss.gouv.qc.ca](mailto:mesures.urgence.mtl@ssss.gouv.qc.ca)

Remerciements:

Urgences-santé  
CISSS de-la-Côte-Nord